



## VLOT EN VEILIG DOOR DE HAVEN VAN ZEEBRUGGE

### TOELICHTING VOOR DE PLEZIERVAART

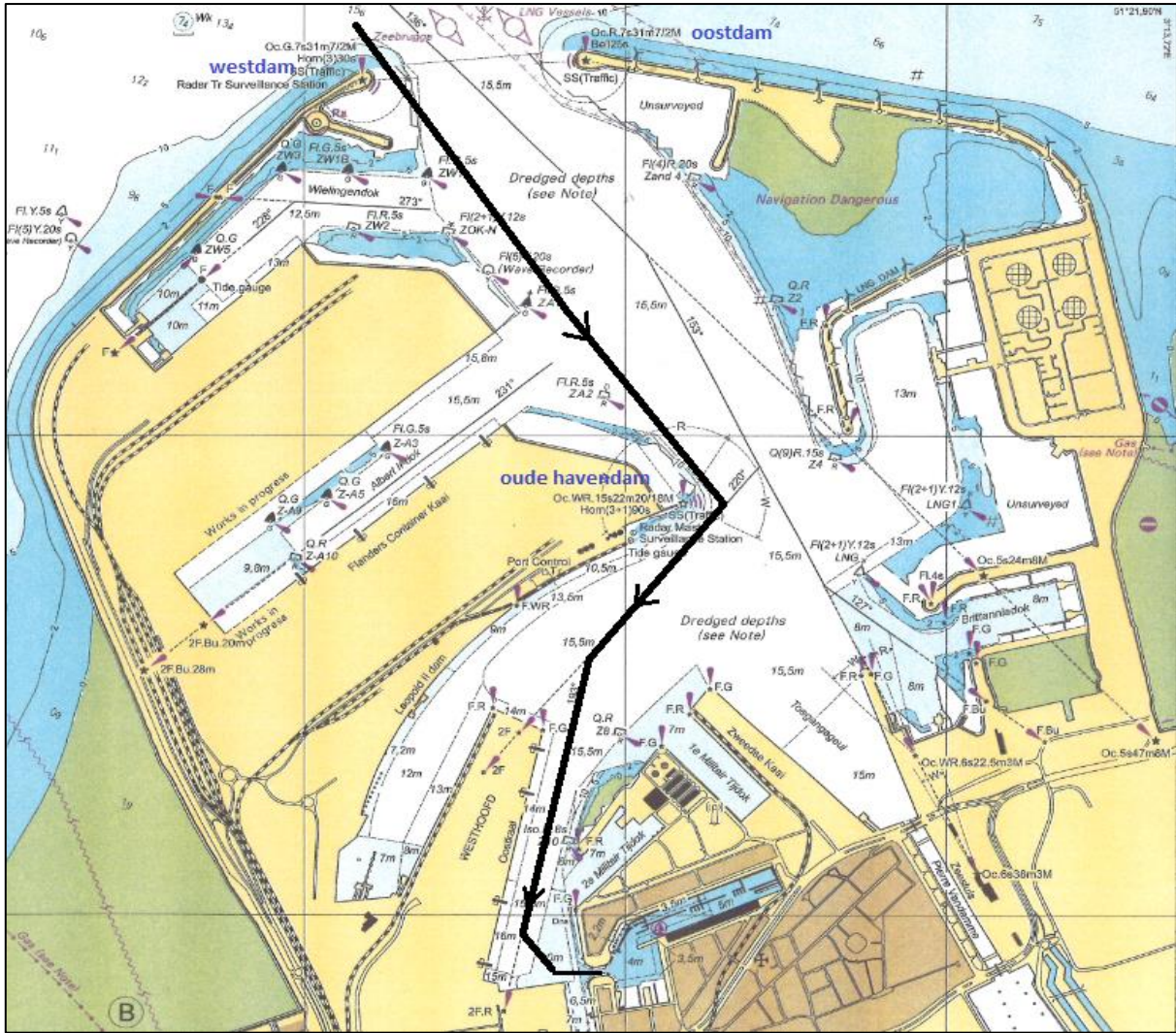
Deze toelichting heeft tot doel de pleziervaart te informeren over de modaliteiten voor een vlotte en veilige doorgang door de haven van Zeebrugge. Ze is ondergeschikt aan alle toepasselijke regelgeving, waaronder ook de Havenverordening voor het havengebied Brugge-Zeebrugge. Deze verordening en bijkomende informatie kan geraadpleegd worden op <https://portofzeebrugge.be/nl/nautisch/e-loket>.

#### ALGEMEEN

- Er wordt verwacht om uit te luisteren op VHF71 (Port Control) gedurende het volledige traject door de haven tussen strekdammen en jachthavendok. Het uitluisteren kan men best reeds minimum 15 minuten op voorhand starten om een idee te krijgen van de verkeerssituatie.
- Bij twijfel over een bepaalde situatie kan er altijd contact genomen worden met Port Control Zeebrugge via VHF71. Eventuele instructies van Port Control hebben voorrang op de verkeersseinen en dienen opgevolgd te worden.
- Contact met Port Control tijdens het varen is niet vereist indien men de regels en seinen correct opvolgt.
- Het is verplicht om:
  - o de havenverkeersseinen op de zeewaartse strekdammen en de oude havendam te respecteren;
  - o stuurboordwal te houden en loodrecht de vaarwateren en de dokken over te steken tenzij Port Control dit anders zou instrueren of toelaten;
  - o een veilige afstand te houden van de beroepsvaart.
- Het is verboden om:
  - o de beroepsvaart te hinderen;
  - o te laveren, vissen of ankeren in de haven;
  - o de commerciële en militaire havendokken in te varen.
- De maximum toegelaten snelheid in het jachthavendok is 3 knopen (6 km/u). In het overige havengebied dient een veilige snelheid aangehouden te worden, rekening houdend met alle scheepvaartverkeer en de weersomstandigheden.

# INVAREN HAVEN ZEEBRUGGE

Stuurboordwal bij invaren = westkant = groene kant.



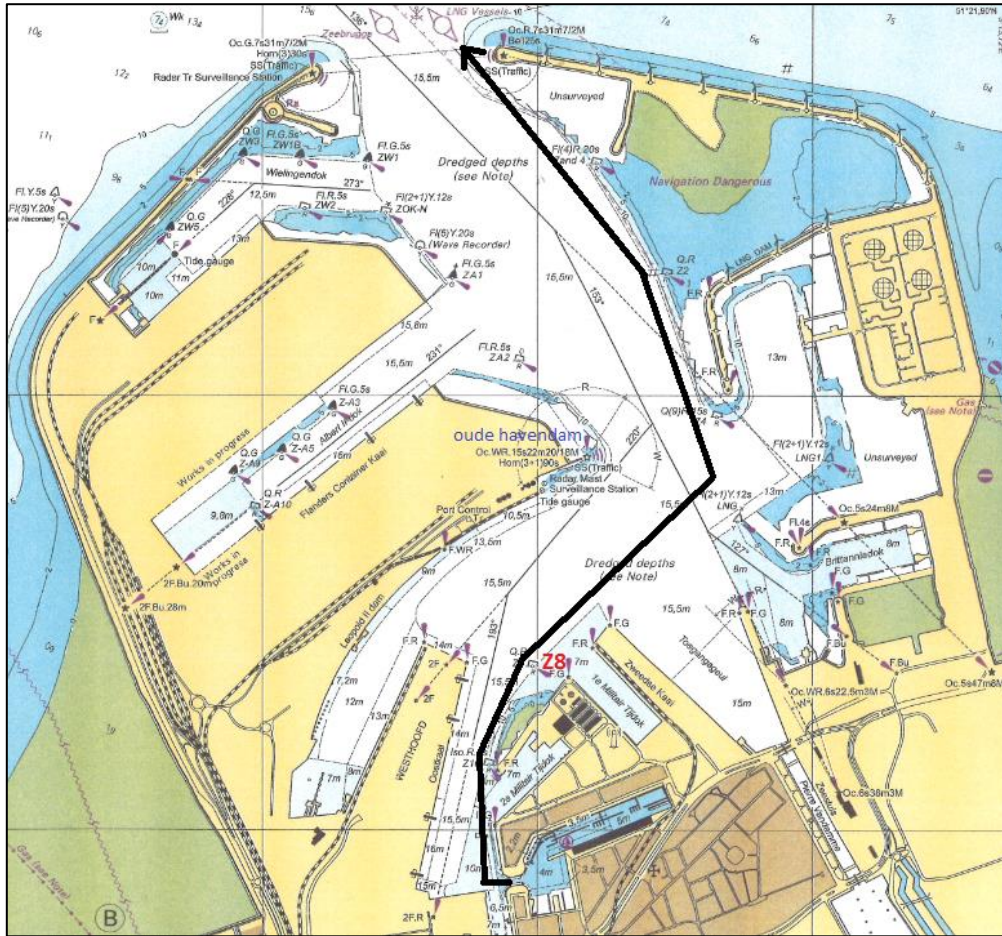
Strekdammen		Oude havendam	
●●●	<b>Invaren verboden</b> <i>Wacht buiten het vaarwater</i>	●●●	<b>Invaren verboden</b> <i>Wacht aan de westkant van het vaarwater, ten noorden van de oude havendam</i>
●●● flikkerend	<b>Haven gesloten, groot gevaar</b> <i>Wacht op instructies</i>		
●●● ●●● ●●●	<b>Invaren verboden</b> <i>LNG-tanker vaart in of uit</i>		
●●● ●●● ○	<b>Invaren toegelaten - tweerichtingsverkeer</b>	●●● ○	<b>Invaren toegelaten - tweerichtingsverkeer</b>
●●● ●●● ●●●	<b>Invaren toegelaten - éénrichtingsverkeer</b>		
●●● ○ ●●●	<b>Invaren enkel mits uitdrukkelijke toelating van Port Control (VHF71)</b>	●●● ○ ●●●	<b>Invaren enkel mits uitdrukkelijke toelating van Port Control (VHF71)</b>
●●● ○ ●●● ●●●	<b>Invaren enkel mits uitdrukkelijke toelating van Port Control (VHF71)</b> <i>LNG-tanker vaart in of uit</i>		



# UITVAREN HAVEN ZEEBRUGGE

Bij het uitvaren van het jachthavendok dient toelating bekomen te worden van Port Control Zeebrugge via VHF71. Dat kan best gebeuren net voor of tijdens het verlaten van de ligplaats. Het moet in elk geval gebeuren voor men het jachthavendok verlaat.

Stuurboordwal bij uitvaren = oostkant = rode kant.



Stredammen		Oude havendam	
●●●	<b>Uitvaren verboden</b> <i>Wacht aan de oostkant van het vaarwater, ten noorden van de LNG dam</i>	●●●	<b>Uitvaren verboden</b> <i>Wacht ter hoogte van de rode Z8 boei</i>
●●● flikkerend	<b>Haven gesloten, groot gevaar</b> <i>Wacht op instructies</i>		
●●●● ●●●●	<b>Uitvaren verboden</b> <i>LNG-tanker vaart in of uit</i>		
●●● ●●● ○	<b>Uitvaren toegelaten - tweerichtingsverkeer</b>	●●● ●●● ○	<b>Uitvaren toegelaten - tweerichtingsverkeer</b>
●●● ●●● ●●●	<b>Uitvaren toegelaten - éénrichtingsverkeer</b>		
●●● ○ ●●●	<b>Uitvaren enkel mits uitdrukkelijke toelating van Port Control (VHF71)</b>	●●● ○ ●●●	<b>Uitvaren enkel mits uitdrukkelijke toelating van Port Control (VHF71)</b>
●●●● ○●●● ●●●●	<b>Uitvaren enkel mits uitdrukkelijke toelating van Port Control (VHF71)</b> <i>LNG-tanker vaart in of uit</i>		